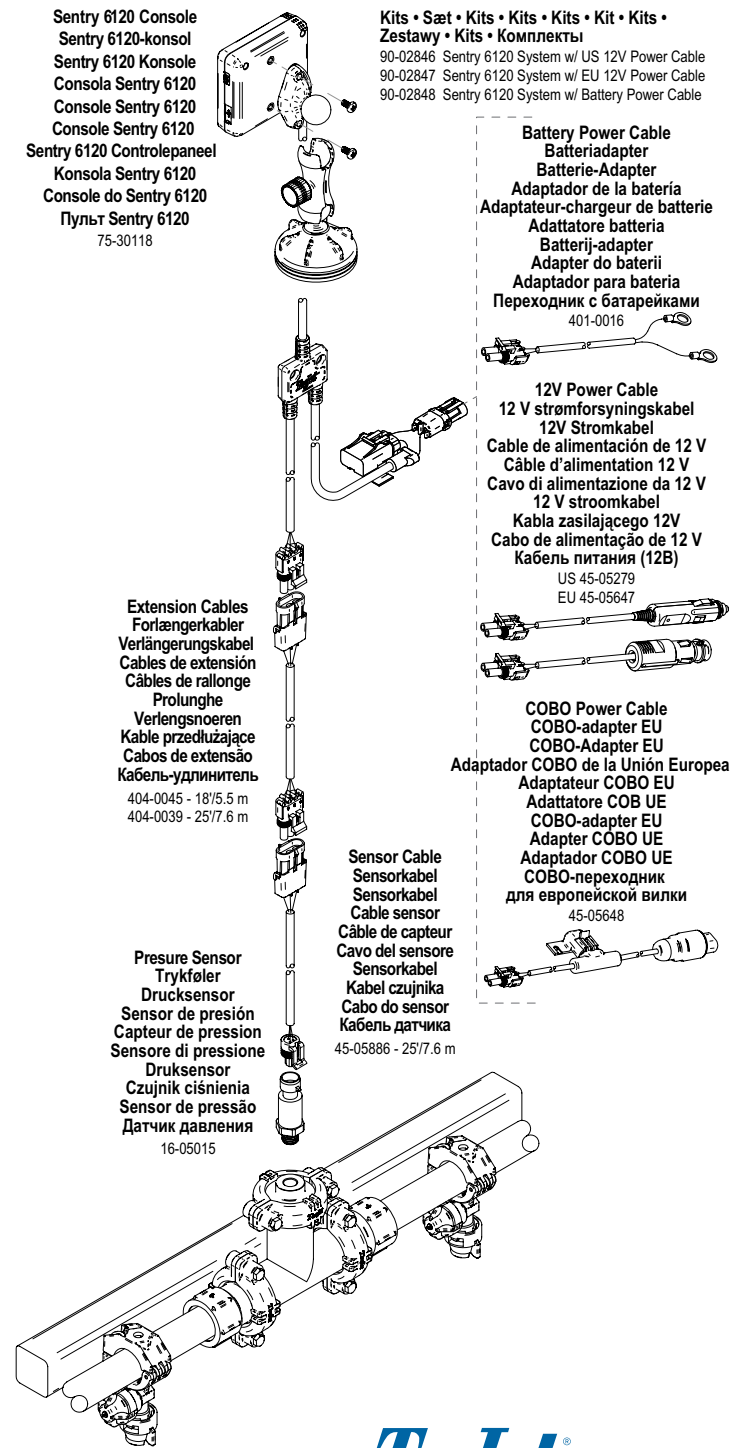


Sentry 6120

SYSTEM DIAGRAM • SYSTEMDIAGRAM • SYSTEMDIAGRAMM • DIAGRAMA DEL SISTEMA • DIAGRAMME SYSTÈME • SCHEMA DEL SISTEMA • SYSTEMSCHEMA • DIAGRAM SYSTEMU • DIAGRAMA DO SISTEMA • СХЕМА СИСТЕМЫ



TeeJet Technologies
1801 Business Park Drive
Springfield, Illinois 62703
USA

TeeJet Aabybro
Mølhavevej 2
DK 9440 Aabybro
Denmark

www.teejet.com

98-05305 R2 International
© TeeJet Technologies 2012

A Subsidiary of Spraying Systems Co.®

HOME/OPERATION • HOVEDMENU/BETJENING • STARTSEITE/ BEDIENUNG • INICIO/OPERACIÓN • ACCUEIL/FONCTIONNEMENT • HOME/FUNZIONAMENTO • THUIS/BEDIENING • STRONA GŁÓWNA/DZIAŁANIE • PRINCIPAL/OPERAÇÃO • БАЗА/УПРАВЛЕНИЕ

AI TeeJet® 110 AI110015

VC (Nozzle Series)
Nozzle Series • Dyseserie • Düsen-Serie • Serie de boquillas • Série buse • Serie ugello • Mondstukkenserie • Seria dysz • Série do bocal • Серия наконечника

74 psi (Current Pressure)
Current Pressure • Aktuel tryk • Derzeitiger Druck • Presión actual • Pression actuelle • Pressione attuale • Huidige druk • Bieżące ciśnienie • Pressão atual • Действующее давление

Droplet Size Operating Range
Dråbestørrelses driftsinterval
Betriebsbereich der Tröpfchengröße
Rango de operación del tamaño de gota
Plage opérationnelle de la taille des gouttelettes
Range di funzionamento dimensione gocce
Zakres działania wielkości kropli
Faixa de operação do tamanho da gota
Допустимый диапазон размера капли

Minimum Pressure
Minimum tryk • Minimaler Druck • Presión mínima • Pression minimale • Pressione minima • Minimumdruk • Minimalne ciśnienie • Pressão mínima • Минимальное давление

Maximum Pressure
Maksimalt tryk • Maximaler Druck • Presión máxima • Pression maximale • Pressione massima • Maximumdruk • Maksymalne ciśnienie • Pressão máxima • Максимальное давление

Droplet Size • Dråbestørrelse • Tröpfchengröße • Tamaño de la gota • Taille de gouttelettes • Dimensione gocce • Druppelafmeting • Wielkość kropli • Tamanho da gota • Размер капли

XF	Extremely Fine • Særdels fine • Extrem Fein • Extremadamente Fina • Extrêmement fin • Estremamente fini • Zeer Fijn • Ekstremalnie drobne • Extremamente Fina • Самые мелкие
VF	Very Fine • Meget fine • Sehr Fein • Muy Fina • Très fin • Molto fini • Sehr Fijn • Bardzo drobne • Muito Fina • Очень мелкие
F	Fine • Fine • Fein • Fina • Fin • Fini • Fein • Drobne • Fina • Мелкие
M	Medium • Medium • Mittel • Mediana • Moyen • Medie • Mittel • Średnie • Média • Средние
C	Coarse • Grove • Grob • Gruesa • Gros • Grandi • Grob • Grube • Grossa • Крупные
VC	Very Coarse • Meget grove • Sehr Grob • Muy Gruesa • Très gros • Molto grandi • Sehr Grof • Bardzo grube • Muito Grossa • Очень крупные
XC	Extremely Coarse • Ekstremt små • Extrem Grob • Extremadamente Gruesa • Extrêmement gros • Estremamente grandi • Extrem Grof • Ekstremalnie grube • Extremamente Grossa • Самые крупные
UC	Ultra Coarse • Ultra store • Ultra Grob • Ultra Gruesa • Ultra-grosse • Ultra grandi • Zeer Grof • Skrajnie grube • Ultra Grossa • Крайне крупные

Pressure Warnings • Trykadvarsler • Druck-Warnungen • Advertencias de presión • Avertissements concernant la pression • Avvisi pressione • Drukwaarschuwingen • Ostrzeżenia dotyczące ciśnienia • Advertências de pressão • Предупреждения о снижении давления

AI TeeJet® 110 AI110015

0.0 psi (Zero Pressure)
0.0 (Zero) Pressure • 0,0 (nul) tryk • 0,0 (Null) Druck • 0,0 (cero) presión • 0,0 (zéro) pression • Pressione 0,0 (zero) • 0,0 (Nul)druk • Ciśnienie 0.0 (zerowe) • Pressão 0.0 (zero) • 0.0 (Нулевое) давление

No Pressure Sensor
Ingen trykføler • Kein Drucksensor • Sin sensor de presión • Aucun capteur de pression • Nessun sensore di pressione • Geen druksensor • Brak czujnika ciśnienia • Sensor de falta de pressão • Указатель "без давления"

SENTRY 6120

DROPLET SIZE MONITOR DRÅBESTØRRELSESMONITOR TRÖPFCHENGRÖSSENMONITOR MONITOR DEL TAMAÑO DE LA GOTA MONITEUR DE TAILLE DE GOUTTELETES MONITORAGGIO DIMENSIONE GOCCE MONITOR DRUPPELAFMETING MONITOR WIELKOŚCI KROPLI MONITOR DE TAMANHO DA GOTA МОНИТОР РАЗМЕРА КАПЛИ



A Subsidiary of Spraying Systems Co.®

Sentry 6120

POWER • STRØM • STROMVERSORGUNG • ALIMENTACIÓN • ALIMENTATION • ALIMENTAZIONE • VOEDING • ZASILANIE • ENERGIA • ПИТАНИЕ

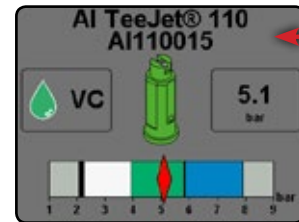


Power Switch • Tænd/sluk-kontakt • Stromschalter • Interruptor de alimentación • Interrupteur • Interruttore di alimentazione • Stroomschakelaar • Wyłącznik • Interruptor de energia • Выключатель питания
Bright Touch Screen • Tydelig berøringskærm • Heller Berührungsbildschirm • Pantalla táctil brillante • Écran tactile lumineux • Touchscreen luminoso • Helder aanraakscherm • Jasny ekran dotykowy • Tela de toque brilhante • Яркий сенсорный экран
USB Port • USB-port • USB-Schnittstelle • Puerto USB • Port USB • Porta USB • USB-aansluiting • Port USB • Porta USB • USB-порт

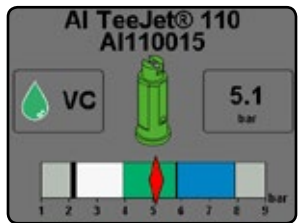
Standard RAM Bracket • Standard monteringsbeslag • Serienmäßige RAM-Halterung • Sujetador de RAM estándar • Support RAM standard • Staffa standard per RAM • Standaard RAM-beugel • Standardowe mocowanie RAM • Suporte RAM padrão • Стандартный кронштейн RAM



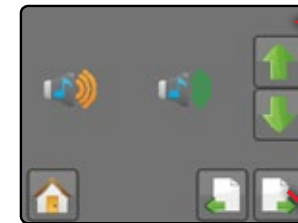
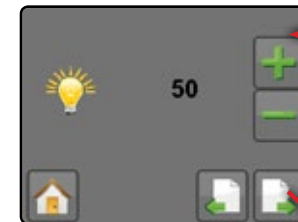
NOZZLE SELECTION • DYSEVALG • DÜSENAUSWAHL • SELECCIÓN DE BOQUILLAS • SÉLECTION DE LA BUSE • SELEZIONE UGELLO • MONDSTUKSELECTIE • WYBÓR DYSZY • SELEÇÃO DE BOCAL • ВЫБОР НАКОНЕЧНИКА



FAVORITES • FAVORITTER • FAVORITEN • FAVORITOS • FAVORIES • PREFERITI • FAVORIETEN • ULUBIONE • FAVORITOS • ИЗБРАННОЕ



SETTINGS • INDSTILLINGER • EINSTELLUNGEN • CONFIGURACIÓN • RÉGLAGES • IMPOSTAZIONI • INSTELLINGEN • USTAWIENIA • AJUSTES • НАСТРОЙКИ



LCD Brightness • LCD-lysstyrke • LCD Helligkeit • Iluminación LCD • Luminosité de l'écran LCD • Luminosità LCD • LCD Helderheid • Jaskrawość ekranu LCD • Brilho do LCD • Яркость экрана

Audio Volume • Lydstyrke • Lautstärke • Volumen de audio • Volume audio • Volume audio • Audio Volume • Natężenie dźwięku • Volume do Áudio • Громкость звука

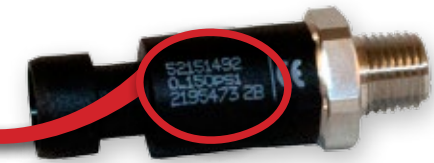
Pressure Units • Trykenheder • Druckeinheiten • Unidades de presión • Unités de pression • Unità di pressione • Drukeenheden • Jednostki ciśnienia • Unidades de pressão • Единицы измерения давления

Pressure Sensor Maximum Rating • Trykfølernes maksimale kapacitet • Maximaler Drucksensor • Índice máximo del sensor de presión • Calibre maximum du capteur de pression • Valore massimo sensore di pressione • Maximale klassering druksensor • Maksymalna wartość znamionowa czujnika ciśnienia • Classificação máxima do sensor de pressão • Указатель максимального давления

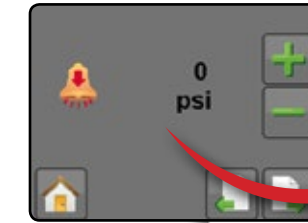
Low Pressure Alarm • Lavtrykalarm • Niederdruckalarm • Alarma de presión baja • Alarme de basse pression • Allarme pressione bassa • Lage Druk-alarm • Alarm niskiego ciśnienia • Alarme de Pressão Baixa • Сигнализация низкого давления

High Pressure Alarm • Højtryksalarm • Hochdruckalarm • Alarma de presión alta • Alarme de haute pression • Allarme pressione alta • Hoge Druk-alarm • Alarm wysokiego ciśnienia • Alarme de Pressão Alta • Сигнализация высокого давления

Pressure Sensor Maximum Rating • Trykfølernes maksimale kapacitet • Maximaler Drucksensor • Índice máximo del sensor de presión • Calibre maximum du capteur de pression • Valore massimo sensore di pressione • Maximale klassering druksensor • Maksymalna wartość znamionowa czujnika ciśnienia • Classificação máxima do sensor de pressão • Указатель максимального давления



Low Pressure Alarm • Lavtrykalarm • Niederdruckalarm • Alarma de presión baja • Alarme de basse pression • Allarme pressione bassa • Lage Druk-alarm • Alarm niskiego ciśnienia • Alarme de Pressão Baixa • Сигнализация низкого давления



	PSI	DROP SIZE	CAPACITY ONE NOZZLE IN GPM	CAPACITY ONE NOZZLE IN OZ./MIN.	4 M
AI110015	30	UC	0.13	17	9.1
	40	XC	0.15	19	11.1
	50	XC	0.17	22	12.1
	60	VC	0.18	23	13.1
	70	VC	0.20	26	14.1
	80	VC	0.21	27	15.1
	90	C	0.23	29	16.1
	100	C	0.24	31	17.1
AI8002	30	UC	0.17	22	12.1
	40	XC	0.20	26	14.1
	50	XC	0.22	29	16.1
	60	VC	0.23	29	16.1
	70	VC	0.24	31	17.1

TeeJet Catalog 51

High Pressure Alarm • Højtryksalarm • Hochdruckalarm • Alarma de presión alta • Alarme de haute pression • Allarme pressione alta • Hoge Druk-alarm • Alarm wysokiego ciśnienia • Alarme de Pressão Alta • Сигнализация высокого давления



	PSI	DROP SIZE	CAPACITY ONE NOZZLE IN GPM	CAPACITY ONE NOZZLE IN OZ./MIN.	4 M
AI80015	30	UC	0.13	17	9.1
	40	XC	0.15	19	11.1
	50	XC	0.17	22	12.1
	60	VC	0.18	23	13.1
	70	VC	0.20	26	14.1
	80	VC	0.21	27	15.1
	90	C	0.23	29	16.1
	100	C	0.24	31	17.1
AI8002	30	UC	0.17	22	12.1
	40	XC	0.20	26	14.1
	50	XC	0.22	29	16.1
	60	VC	0.23	29	16.1
	70	VC	0.24	31	17.1

TeeJet Catalog 51