



55270

- Głowica obrotowa napędzana przepływem cieczy do płukania poprzez wiele okrągłych otworów rozpylających.
- Pełne strumienie są precyzyjnie umiejscowione w celu zapewnienia efektywnego nawilżenia i czyszczenia powierzchni zbiornika.
- Ruchomy koszykzek i obrotowy korpus pozwalają na demontaż i czyszczenie.
- Zapewnia 360° stopniowe pokrycie powierzchni wewnętrznej zbiornika o średnicy do 3,0 m (10').

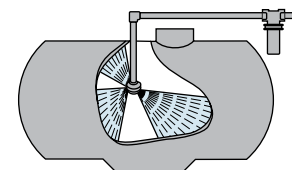


NUMER DYSZY	NATĘŻENIE PRZEPŁYWU - l/min					TYP SPŁUKIWANIA	KĄT SPŁUKIWANIA
	0,7 bar	1,5 bar	2 bar	3 bar	3,5 bar		
55270-1/2-11-POM	22,3	30,8	35,3	43,5	47,3		360°
B55270-1/2-11-POM							
55270-3/4-18-POM	34,0	50,0	58,0	71,0	77,0		
B55270-3/4-18-POM							

(B)=BSPT

- Konstrukcja samosmarująca i samo-splukująca.
- Materiały: Korpus – czarny poliformaldehyd (acetal); Łącznik – stal nierdzewna.
- Sugerowane ciśnienie oprysku 0,7–3,5 bar (10–50 PSI).
- Złączka przejściowa – 1/2" lub 3/4" NPT lub BSPT (gwint wewnętrzny).

Typowe zastosowanie



D41892

- Obrotowa dysza splukująca służy do mycia wnętrz zbiorników na środki chemiczne i zbiorników opryskiwaczy o średnicy do 2,0 m (6,5').
- Dostępne z połączeniami 1/2" NPT lub BSPT (gwint wewnętrzny).



NUMER DYSZY	NATĘŻENIE PRZEPŁYWU - l/min				
	1,5 bar	2 bar	3 bar	4 bar	5 bar
D41892-(B)1/2-POM-6	15,9	18,3	22,5	26,0	29,0

- Znacznie niższa prędkość obrotowa wynosząca około 15% typowej szybkości umożliwia szybsze i dokładniejsze czyszczenie powierzchni zbiornika.
- Wyposażona w samoczyszczące się łożysko ślizgowe.

- Korpus i wkładki rozpylające są wykonane z POM (żywicy acetalowej).
- Wkładana przez otwór 37 mm (1 1/2").
- Zalecane ciśnienie robocze wynosi 2–4 barów (30–60 PSI), a ciśnienie maksymalne – 8 barów (115 PSI).

(B)=BSPT

TeeJet® Dysze do płukania pojemników

23240

- Dysza do płukania pojemników 23240 służy do splukiwania pozostałości po środkach ochrony roślin z ścianek pojemnika przed jego utylizacją.
- Można je używać do pojemników z otworami 26 mm (1 1/2") lub większymi.
- Trzy płaskie strumienie zapewniają własną siłę obrotową niezbędną do splukiwania sferycznego.

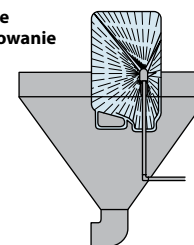


NUMER DYSZY	POŁĄCZENIE WŁÓTOWE	NATĘŻENIE PRZEPŁYWU - l/min				
		1,5 bar	2 bar	2,5 bar	3 bar	4 bar
(B)23240-3-316SS-5.7-316SS	1/2" (F)	13,9	16,1	18,0	19,7	23,0
(B)23240-3-316SS-7-316SS		19,5	23,0	25,0	28,0	32,0

(B)=BSPT

- Dostępne z połączeniami 1/2" NPT lub BSPT (gwint wewnętrzny).
- Wykonane ze stali nierdzewnej 316. Łożyska i pierścienie nośne HSS zostały zastąpione łożyskami i pierścieniami nośnymi 316SS. Zawiera też wewnętrzną tuleję wykonaną z nylonu.

Typowe zastosowanie



VSM

- Stosowane do splukiwania wnętrza kontenerów na środki chemiczne.
- 40 otworów łącznie daje kąt spryskiwania równy 240°.
- Wykonane z nylonu.
- Dostępne z połączeniem 1/2" lub 3/4" NPT lub BSPT (gwint wewnętrzny).
- Zalecane ciśnienie robocze wynosi 2–4 bary (30–60 PSI).



NUMER DYSZY	POŁĄCZENIE WŁÓTOWE	ŚREDNICA OTWORU (mm)	NATĘŻENIE PRZEPŁYWU - l/min						KĄT SPŁUKIWANIA
			0,5 bar	1 bar	2 bar	3 bar	5 bar	10 bar	
(B) VSM-*-28	1/2" (F)	0,80	8,8	12,5	17,7	21,7	28,0	39,5	240°
(B) VSM-*-44		1,00	13,9	19,7	27,9	34,1	44,0	62,3	
(B) VSM-*-90	1/2" lub 3/4" (F)	1,50	28,5	40,3	56,9	69,7	90,0	127	
(B) VSM-*-140		1,95	44,3	62,6	88,5	108	140	198	
(B) VSM-*-190		2,30	60,1	85,0	120	147	190	269	

(B)=BSPT

Jak zamawiać:

(B) VSM – 3/4 – 140
 | | | |
 BSPT Typ dyszy Rozmiar Natężenie przepływu



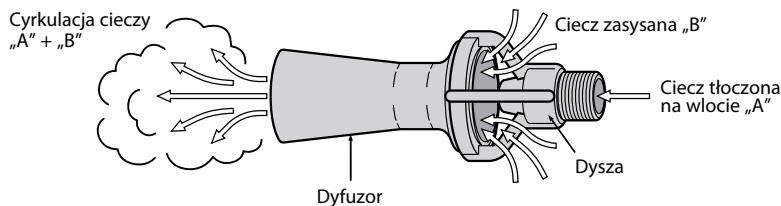
TeeJet® Dysze do mieszania cieczy w zbiorniku

Charakterystyka modeli Y33180-PP i Y9270-PP:

- Umożliwiają wykorzystanie małej części wydajności pompy do cyrkulacji dużych objętości cieczy.
- Wykonanie z polipropylenu z wypełnieniem szklanym zapewnia doskonałą odporność na korozję i środki chemiczne.
- Duże otwory przepływowe minimalizują zatykanie.
- Dostępne z gwintowanym połączeniem wlotu rury 3/8" lub 3/4" (gwint zewnętrzny).

Jak zamawiać:

Określ numer dyszy i połączenie wlotu.
Przykład: Y33180-PP-3/8



PRZYBLIŻONE NATĘŻENIE PRZEPŁYWU	NUMER MODELU DYSZY	CIŚNIENIE CIECZY NA WLOCIE						
		0,7 bar	1 bar	1,5 bar	2 bar	2,5 bar	3 bar	3,5 bar
Natężenie przepływu cieczy na wlocie „A” (l/min)	46550-1/4-PP	13,4	16,0	19,5	23	25	28	30
	Y33180-PP	34	41	50	58	65	71	77
	Y9270-PP	51	62	75	87	97	107	115
Ciecz zasysana „B” (l/min)	46550-1-1/2-PP	125	151	184	215	243	259	288
	46550-1/4-PP	50	59	72	84	93	102	110
	Y33180-PP	138	164	201	232	259	284	307
Sumaryczna cyrkulacja „A” + „B” (l/min)	Y9270-PP	206	246	301	348	389	426	460
	46550-1-1/2-PP	502	604	736	860	972	1036	1152
	46550-1/4-PP	63	75	92	107	118	130	140
Sumaryczna cyrkulacja „A” + „B” (l/min)	Y33180-PP	172	205	251	290	324	355	384
	Y9270-PP	257	308	376	435	486	533	575
	46550-1-1/2-PP	627	755	920	1075	1215	1295	1440

NUMER MODELU DYSZY	GWINTOWANE ZŁĄCZE WLOTOWE RURY	ŚREDNICA OTWORU DYSZY (mm)	DŁUGOŚĆ (mm)	ŚREDNICA (mm)
46550-1/4-PP	1/4" (M)	4,8	76	32
Y33180-PP	3/8" (M)	7,9	103	52
Y9270-PP	3/4" (M)	9,5	162	74
46550-1-1/2-PP	1 1/2" (M)	14,3	254	114

TeeJet® Dysze strumieniowe do mieszania cieczy

Instalowane na dnie zbiornika opryskiwacza na końcu linii powrotu nadmiaru cieczy. Ciągły stały przepływ strumieniowy tworzy turbulencje i utrzymuje cząsteczki nierozpuszczalne w postaci zawiesiny.

6290-SC

Wykonanie do wyboru z mosiądzu, aluminium i w całości ze stali nierdzewnej. Połączenie wlotu 1/4" NPT (gwint wewnętrzny). Przechodzi przez otwór 51 mm (2"). Masa 0,17 kg. (6 oz.) Kołpaki syfonu zwiększają natężenie przepływu cieczy przez efekt Venturiego, co powoduje wzmocnienie potencjału mieszania.



NUMER DYSZY STRUMIENIOWEJ	NUMER KOŁPAKA DYSZY	ŚREDNICA WLOTU KOŁPAKA DYSZY (cm)	NATĘŻENIE PRZEPŁYWU (l/min) PRZEZ LINIĘ MIESZADŁA PRZY RÓŻNYCH WARTOŚCIACH CIŚNIENIA						DLA MAKS. WIELKOŚCI ZBIORNIKA W LITRACH:
			1 bar	1,5 bar	2 bar	2,5 bar	3 bar	3,5 bar	
6290SC-1	11118-1	1,39	3,5	4,5	5	5,5	6	6,5	200
6290SC-2	11118-2	2,18	8,5	10,5	12	13,5	15	16	400
6290SC-3	11118-3	2,43	11	13,5	15,5	17,5	19	20	500
6290SC-5	11118-5	3,65	20	25	28	32	35	38	900
6290SC-8	11118-8	3,96	23	28	33	37	40	43	1100
6290SC-10	11118-10	4,49	26	32	37	41	45	48	1300

Uwaga: Przedstawione w tabeli maksymalne rozmiary zbiornika są przybliżone dla ciśnienia 3 bary (40 PSI) dla środków ochrony roślin. Nie dotyczą opryskiwania nawozami

Jak zamawiać:

Określ numer dyszy strumieniowej.

Przykłady:

- 6290SC-1 – mosiądz
- 6290SC-1-AL – aluminium
- 6290SC-1-SS – stal nierdzewna

Dostępne są także w innych rozmiarach.