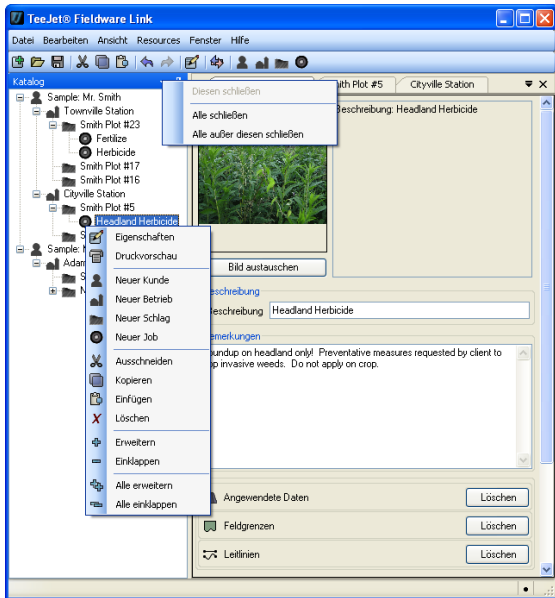


FIELDWARE[®] LINK 4.0

PC KATALOGISIERUNG DER MATRIX PRO DATEN

BILDSCHIRMANSICHT FIELDWARE LINK



Verwaltung der von Matrix[®] Pro v2.0 erfassten und generierten Daten

Fieldware Link verwaltet Precision Farming relevante Daten in einer einfachen und hierarchischen Struktur:

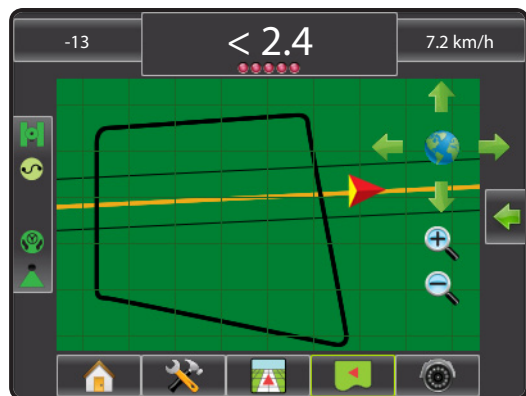
- Kunde
 - Betrieb
 - Schlag
 - Auftrag

Sie können Auftragsdaten, die nicht auf dem Bildschirm bearbeitet werden können, wie Kunde, Betrieb und Schlagdaten, übersichtlich benennen und verwalten.

Leit- und Grenzlinien kopieren

Leit- und Grenzlinien eines Auftrags können in einen anderen Auftrag kopiert werden. Leit- und Grenzlinien können in verschiedenen Aufträgen verwendet werden. Somit erübrigt sich die Neuanlegung einer Leitlinie bzw. eine erneute Feldumfahrung. Außerdem können Arbeitsweisen und Vorgaben für nachfolgende Aufträge übernommen werden..

FÜR DEN EINSATZ MIT



Mehrsprachig

Fieldware Link steht in 17 Sprachen zur Verfügung: Chinesisch, Dänisch, Deutsch, Englisch, Französisch, Italienisch, Niederländisch, Polnisch, Portugiesisch (Europa/Brasilien), Russisch, Spanisch (Europa/Mittel- und Südamerika), Tschechisch, Schwedisch und Ungarisch.

Verfügbarkeit

Fieldware Link steht unter www.teejet.com KOSTENLOS zum Download zur Verfügung.